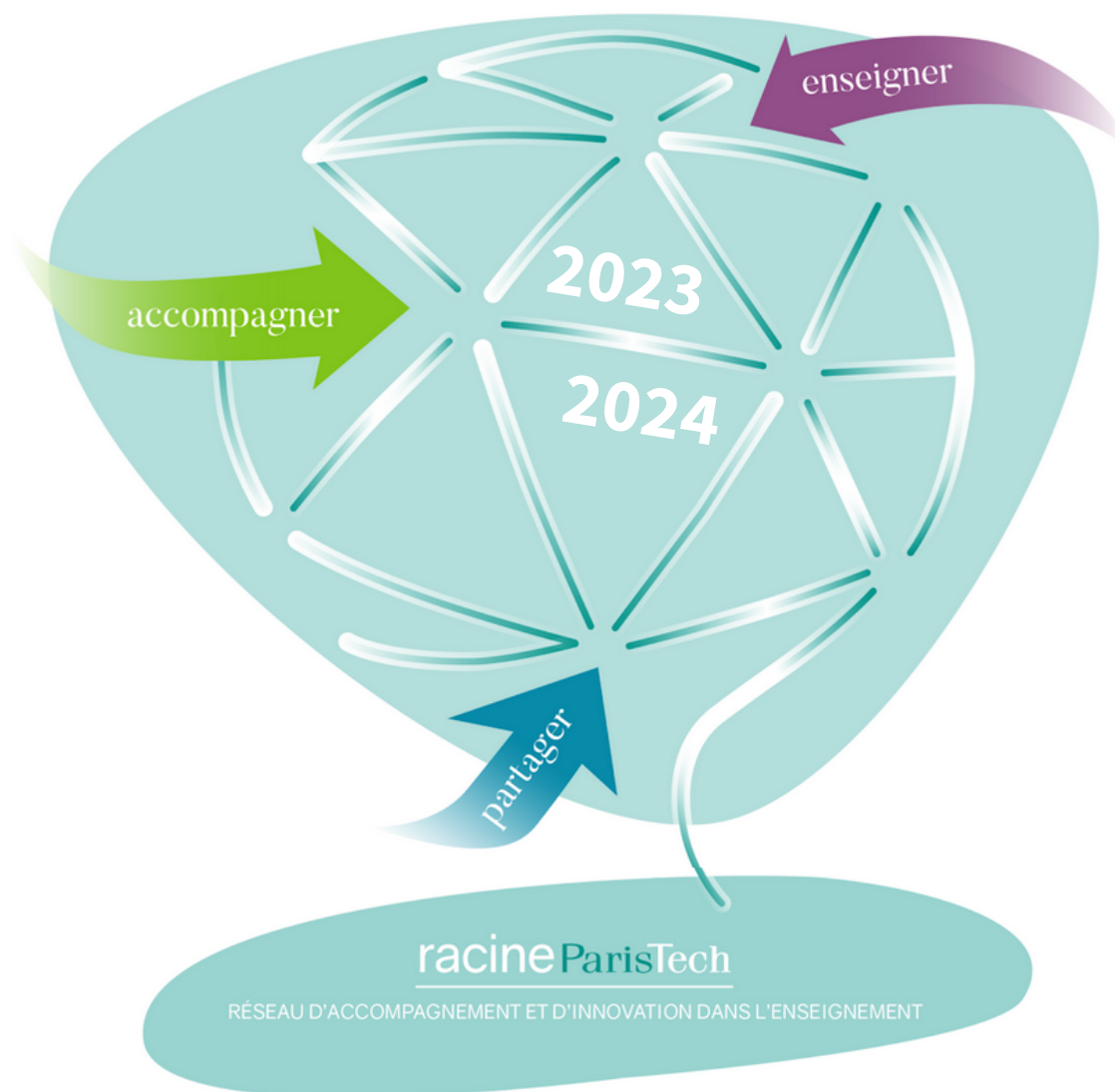


# CATALOGUE DE FORMATION

Racine, réseau dédié à la montée en compétences  
des enseignant·e·s en école d'ingénieurs

ParisTech  


Offre de formation réservée aux établissements  
du réseau Racine ParisTech





# PROGRAMME RACINE PARISTECH

Racine, réseau dédié à la montée en compétences des enseignant-e-s en école d'ingénieurs

Enseigner est un métier complexe qui nécessite la maîtrise de savoirs, de savoir-être et de savoir-faire très divers, mais aussi un renouvellement continu de l'action pédagogique. Cette dernière est nourrie par l'échange de bonnes pratiques entre enseignant-e-s et acteur-ric-e-s de l'éducation, et par le transfert de nouvelles compétences. Depuis 13 ans, ParisTech propose des actions communes sur le thème de la pédagogie afin de former et d'accompagner les enseignant-e-s-chercheur-e-s des écoles d'ingénieurs, dans une démarche de professionnalisation de leurs pratiques. En 2017, les pilotes de ces actions créent le réseau d'accompagnement et d'innovation dans l'enseignement Racine ParisTech. Ce réseau se compose aujourd'hui des sept écoles de ParisTech (AgroParisTech, Arts & Métiers, Chimie ParisTech-PSL, Ecole des Ponts ParisTech, ESPCI Paris-PSL, Institut d'Optique ParisTech, MINES ParisTech-PSL) et d'une école partenaire Télécom Paris.

En 2021, le réseau **Racine ParisTech** obtient le soutien du ministère de l'enseignement supérieur, de la recherche et de l'innovation ainsi que celui de France Relance, dans le cadre de l'appel à candidatures « Formation des enseignants au numérique ».

Fort de cette expertise, Racine ParisTech est reconnu au sein de la communauté de l'enseignement supérieur comme un réseau pionnier, dédié à la montée en compétences des enseignant-e-s en école d'ingénieurs.

## Des webinaires de partage

Nous vous proposerons tout au long de cette année universitaire 2023-2024 de nouveaux moments d'échange, de partage et de retours d'expériences, avec des expert-e-s reconnu-e-s, sur des thématiques d'innovation pédagogique. Ces webinaires seront animés par nos enseignant-e-s, en vidéoconférence, sur une durée courte d'environ 1h15, au moment de la pause déjeuner ou en fin d'après-midi, afin de faciliter la participation de chacun-e. La communication à propos de ces webinaires se fera au fil de l'eau, par courriel, avec le lien pour s'y connecter.

## Des ateliers de formation

Toujours à l'écoute des besoins des enseignant-e-s, **Racine ParisTech** propose une dizaine d'ateliers par an sur des thèmes pédagogiques variés. Ce dispositif pérenne d'ateliers valorise et favorise l'implication des enseignant-e-s-chercheur-e-s dans l'enseignement, et a pour but d'améliorer la qualité de l'apprentissage. L'efficacité des formations proposées par **Racine ParisTech** réside dans l'approche pragmatique déployée dans les ateliers, dans la richesse et la qualité des intervenant-e-s expert-e-s dans leur domaine (enseignant-e-s-chercheur-e-s, conseiller-e-s pédagogiques, ingénieur-e-s techno-pédagogiques), dans la co-animation par des acteur-ric-e-s d'écoles différentes, et dans les échanges d'expérience entre pairs.

**La spécificité des ateliers proposés par Racine ParisTech ? Ils favorisent les échanges structurés avec des enseignant-e-s (et des professionnel-le-s de la pédagogie) des écoles d'ingénieurs du réseau Racine ParisTech. Ils vous permettront donc d'avoir des idées concrètes et éprouvées pour améliorer votre pratique professionnelle.**

## Quelques retours des participant.e.s à nos ateliers :

« Le format interactif est particulièrement intéressant et motivant. »

« Un rythme soutenu qui permet d'alterner temps de réflexion, temps de partage, temps d'apprentissage ; des formateurs compétents ; un échange de bonnes pratiques ; une mixité des publics. »

« Les moments d'échange en petits groupes ont été vraiment précieux. »



# PROGRAMME RACINE PARISTECH

Racine, réseau dédié à la montée en compétences des enseignant.e.s en école d'ingénieurs



Les ateliers de formation Racine ParisTech s'articulent autour de :

## Développer les compétences des étudiant.e.s

D1	Mind mapping : conception et utilisation dans un cadre pédagogique	14/11/2023
D2	L'approche par compétences : qu'est-ce que ça change pour mon enseignement ?	08/02/2024
D3	Concevoir et utiliser des grilles critériées	18/03/2024
D4	S'initier à l'apprentissage par problème	14/05/2024

## Intégrer les enjeux socio-environnementaux dans son enseignement

IN1	Inclusion, accessibilité, différenciation	02/10/2023
IN2	Mission ODD17 - Découverte des objectifs de développement durable	30/11/2023

## Impliquer les étudiant.e.s dans leur formation

IM1	Engager les étudiant.e.s dans leur formation	16/10/2023
IM2	Scénariser, réaliser et utiliser une capsule vidéo pédagogique	14/12/2023
IM3	S'appuyer sur les sciences cognitives pour enseigner et apprendre	11/01/2024
IM4	Revisiter ses cours en s'initiant au <i>Design Thinking</i>	05/03/2024
IM5	Utiliser en présentiel les jeux cadres Thiagi	04/04/2024

Répartition des ateliers au cours de l'année universitaire :

OCT 2023		NOV 2023		DEC 2023	JAN 2024	FEV 2024	MARS 2024		AVRIL 2024	MAI 2024
IN1	IM1	D1	IN2	IM2	IM3	D2	IM4	D3	IM5	D4

Développer les compétences des étudiant.e.s

Intégrer les enjeux socio-environnementaux dans son enseignement

Impliquer les étudiant.e.s dans leur formation



# PROGRAMME RACINE PARISTECH

Racine, réseau dédié à la montée en compétences des enseignant·e·s en école d'ingénieurs



## Développer les compétences des étudiant.e.s



### Mind mapping : conception et utilisation dans un cadre pédagogique

14 novembre 2023 de 14h à 17h

En présentiel aux Arts & Métiers campus de Paris (13e)

Intervenantes : Johanna Boulanger-Laforge, Sarah Lemarchand

#### Descriptif de l'atelier :

Une *mind map* (appelée aussi carte mentale ou carte heuristique) est une représentation graphique en arborescence, qui reflète le développement et la structuration d'informations autour d'un sujet central, d'une question, d'un projet, d'un problème, etc.

Jusqu'ici, **Racine ParisTech** proposait un atelier de formation aux cartes conceptuelles. Ces dernières permettent d'ordonner et de faire ressortir les liens logiques entre les concepts. Les *mind maps* permettent quant à elles de synthétiser les informations, de les structurer, mais aussi d'associer et de générer de nouvelles idées.

Dans le cadre de l'enseignement, le *mind mapping* peut soutenir l'effort de structuration du cours par l'enseignant·e, comme l'apprentissage de l'élève. C'est un outil puissant pour, par exemple, organiser ses idées, résumer, résoudre un problème, mémoriser, etc. Au cours de cet atelier, vous expérimenterez la création de *mind maps* dans le cadre de vos activités pédagogiques (prise de notes, support de prise de parole, gestion de projet, etc.).

#### À l'issue de l'atelier, chaque participant·e sera capable de :

- Citer des usages de la *mind map* dans un but pédagogique, ainsi que les conditions favorables à cette utilisation
- Expliquer les avantages et les limites d'une *mind map* pour apprendre et pour enseigner
- Expliquer en quoi une *mind map* est un outil puissant pour mémoriser des informations

#### Inscription :

Vous travaillez pour une école du réseau RACINE ParisTech et vous souhaitez vous inscrire à cet atelier ?  
Il vous suffit de compléter le formulaire. (Cliquez sur l'icône ci-contre.)



Développer les  
compétences des  
étudiant.e.s

Intégrer les enjeux socio-  
environnementaux dans  
son enseignement

Impliquer les étudiant.e.s  
dans leur formation



# PROGRAMME RACINE PARISTECH

Racine, réseau dédié à la montée en compétences des enseignant.e.s en école d'ingénieurs



Développer les compétences des étudiant.e.s

**L'approche par compétences : qu'est-ce que ça change pour mon enseignement ?**



**8 février 2024 de 13h30 à 17h**

En présentiel aux Arts & Métiers campus de Paris (13e)

Intervenantes : Fabienne Bernard, Valérie Camel, Sarah Lemarchand, Saïda Mraïhi

## Descriptif de l'atelier :

**Pré-requis : Avoir visionné les webinaires RACINE sur l'approche par compétences.**

L'approche par compétences est l'organisation d'une formation (aussi bien au niveau de l'agencement des unités d'enseignement que de l'évaluation) dans une démarche qui place le développement de compétences (et pas uniquement les savoirs et les connaissances) au cœur des dispositifs d'enseignement-apprentissage.

Parfois perçue comme une contrainte due à une réforme ou à une injonction de la part d'instances comme la CTI, les établissements n'ont pas eu d'autre choix que de se mettre à l'approche par compétences. Mais, avec le temps, les retours laissent entrevoir des bénéfices incontestables et abordent l'approche par compétences comme un levier pour :

- Mieux articuler les formations avec les attentes socio-économiques
- Mieux faire correspondre les contenus enseignés aux compétences attendues
- Repenser les modalités d'évaluation des apprentissages

**À l'issue de l'atelier, chaque participant.e sera capable de :**

- Situer son rôle d'enseignant.e dans le développement de compétences de ses étudiant.e.s
- Différencier approche disciplinaire et approche par compétences
- Identifier les critères de qualité de mise en oeuvre de l'approche par compétences

## Inscription :

Vous travaillez pour une école du réseau RACINE ParisTech et vous souhaitez vous inscrire à cet atelier ?  
Il vous suffit de compléter le formulaire. (Cliquez sur l'icône ci-contre.)



Développer les compétences des étudiant.e.s

Intégrer les enjeux socio-environnementaux dans son enseignement

Impliquer les étudiant.e.s dans leur formation



## PROGRAMME RACINE PARISTECH

Racine, réseau dédié à la montée en compétences des enseignant.e.s en école d'ingénieurs



### Développer les compétences des étudiant.e.s



#### Concevoir et utiliser des grilles critériées

18 mars 2024 de 13h30 à 17h

En distanciel - Lien de connexion à préciser

Intervenant.e.s : Gilles Buisson, Saïda Mraïhi

#### Descriptif de l'atelier :

Les compétences développées par les étudiant.e.s en écoles d'ingénieurs sont de différentes natures: savoirs, savoir-faire, savoir-être. Les situations d'évaluation à l'oral et en situation expérimentale sont ainsi fréquentes mais posent des problèmes - connus aussi pour l'écrit - de façon assez nette : biais d'évaluation, subjectivité, effet « observateur ».

Les grilles critériées sont des outils très intéressants pour s'assurer d'un meilleur cadrage et d'une meilleure objectivité de l'évaluation des acquis des étudiant.e.s. L'atelier est une initiation à ces outils, permettant de discuter des principes, des étapes de construction, des usages possibles par l'enseignant.e - évaluation formative ou certificative -, et de l'intérêt pour les étudiant.e.s directement.

#### À l'issue de l'atelier, chaque participant.e sera capable de :

- S'approprier cet outil en rédigeant certains constituants de la grille critériée
- Identifier les choix à opérer pour concevoir cet outil
- Anticiper son utilisation en séance avec les étudiant.e.s
- Percevoir les limites de l'outil et explorer des pistes pour y remédier

#### Inscription :

Vous travaillez pour une école du réseau RACINE ParisTech et vous souhaitez vous inscrire à cet atelier ?  
Il vous suffit de compléter le formulaire. (Cliquez sur l'icône ci-contre.)



Développer les  
compétences des  
étudiant.e.s

Intégrer les enjeux socio-  
environnementaux dans  
son enseignement

Impliquer les étudiant.e.s  
dans leur formation



# PROGRAMME RACINE PARISTECH

Racine, réseau dédié à la montée en compétences des enseignant-e-s en école d'ingénieurs



Développer les compétences des étudiant.e.s

Développer les compétences des étudiant.e.s

Intégrer les enjeux socio-environnementaux dans son enseignement

Impliquer les étudiant.e.s dans leur formation



## S'initier à l'apprentissage par problème



14 mai 2024 de 9h30 à 17h

En présentiel aux Arts & Métiers campus de Paris (13e)

Intervenantes : Sarah Lemarchand, Saïda Mraïhi

### Descriptif de l'atelier :

L'apprentissage par problème (APP) repose sur la résolution collective d'un problème concret. Cette méthode pédagogique vise à plonger les étudiant.e.s dans une situation-problème à résoudre dans le but de leur faire acquérir les connaissances, les savoir-faire et/ou les savoir-être nécessaires en action.

L'APP permet de mettre les étudiant.e.s dans des conditions issues du monde réel, motivantes et propices aux apprentissages.

### À l'issue de l'atelier, chaque participant.e sera capable d'/de :

- Identifier les principes qui caractérisent la méthode APP
- Citer ses avantages et inconvénients ainsi que les conditions de sa mise en oeuvre

### Inscription :

Vous travaillez pour une école du réseau RACINE ParisTech et vous souhaitez vous inscrire à cet atelier ?  
Il vous suffit de compléter le formulaire. (Cliquez sur l'icône ci-contre.)





## PROGRAMME RACINE PARISTECH

Racine, réseau dédié à la montée en compétences des enseignant.e.s en école d'ingénieurs



### Intégrer les enjeux socio-environnementaux dans son enseignement



#### Inclusion, accessibilité, différenciation

2 octobre 2023 de 14h à 16h30

En distanciel - Lien de connexion à préciser

Intervenant.e.s : Nina Lepannetier, Michaël Lugan

#### Descriptif de l'atelier :

Dans nos établissements, nous constatons une prise de conscience progressive autour de sujets comme l'inclusion, la différenciation pédagogique, l'accessibilité numérique, le handicap, les dys, et tant d'autres... L'idée de cette formation est tout d'abord de vous sensibiliser à ces notions. Ensuite, il s'agira de vous proposer un ensemble d'outils théoriques et pratiques concrets pour vous adapter à la diversité de vos publics.

#### À l'issue de l'atelier, chaque participant.e sera capable de :

- Définir et savoir utiliser les notions de différenciation, d'inclusion et d'accessibilité
- S'approprier les enjeux de l'adaptation de son enseignement en se mettant dans la peau de personnes en situation de handicap
- Découvrir et expérimenter des outils pour adapter son enseignement afin de permettre à TOUS/TOUTES les participant.e.s de suivre un enseignement dans les meilleures conditions

#### Inscription :

Vous travaillez pour une école du réseau RACINE ParisTech et vous souhaitez vous inscrire à cet atelier ?

Il vous suffit de compléter le formulaire. (Cliquez sur l'icône ci-contre.)



Développer les  
compétences des  
étudiant.e.s

Intégrer les enjeux socio-  
environnementaux dans  
son enseignement

Impliquer les étudiant.e.s  
dans leur formation





## PROGRAMME RACINE PARISTECH

Racine, réseau dédié à la montée en compétences des enseignant.e.s en école d'ingénieurs



**Intégrer les enjeux socio-environnementaux dans son enseignement**



### Mission ODD17 - Découverte des objectifs de développement durable

**30 novembre 2023 de 14h à 17h**

En présentiel aux Arts & Métiers campus de Paris (13e)

Intervenantes : Valérie Camel, Nina Lepannetier



#### Descriptif de l'atelier :

En 2015, le programme universel de développement durable (Agenda 2030) a défini 17 Objectifs de Développement Durable (ODD) qui portent sur les enjeux environnementaux, sociaux et économiques. Nos établissements s'engagent progressivement dans la mise en oeuvre de ce programme, et la question de la transition écologique et sociétale est un sujet d'actualité qui nous concerne tous et toutes.

À travers des activités ludiques, cet atelier de sensibilisation vous invite à (re-)découvrir ces objectifs et les interconnexions entre eux. Il s'agit aussi de réfléchir et d'identifier des actions pour agir dans votre vie quotidienne. Cet atelier donnera des pistes à chaque enseignant.e pour sensibiliser ses étudiant.e.s à ces objectifs.

#### À l'issue de l'atelier, chaque participant.e sera capable de :

- Appréhender les enjeux des 17 Objectifs de Développement Durable (ODD)
- Créer des liens entre les Objectifs de Développement Durable (ODD) et les actions à mettre en oeuvre dans son quotidien, ainsi que dans son établissement

#### Inscription :

Vous travaillez pour une école du réseau RACINE ParisTech et vous souhaitez vous inscrire à cet atelier ?  
Il vous suffit de compléter le formulaire. (Cliquez sur l'icône ci-contre.)



Développer les  
compétences des  
étudiant.e.s

Intégrer les enjeux socio-  
environnementaux dans  
son enseignement

Impliquer les étudiant.e.s  
dans leur formation



## PROGRAMME RACINE PARISTECH

Racine, réseau dédié à la montée en compétences des enseignant-e-s en école d'ingénieurs



### Impliquer les étudiant.e.s dans leur formation



#### Engager les étudiant.e.s dans leur formation

**16 octobre 2023 de 9h30 à 17h**

En présentiel aux Arts & Métiers campus de Paris (13e)

Intervenantes : Valérie Camel, Sarah Lemarchand

#### Descriptif de l'atelier :

L'engagement des étudiant.e.s dans leurs apprentissages est un des éléments clefs de leur réussite. Comment les engager cognitivement et les aider à persévérer dans l'effort ? L'atelier abordera cette question au travers du vecteur de la motivation de l'étudiant.e. Il présentera ainsi les différents facteurs qui agissent sur la motivation de manière à expliciter les leviers sur lesquels les enseignant-e-s peuvent agir pour la soutenir ou la renforcer. Plusieurs de ces leviers seront expérimentés durant l'atelier.

#### À l'issue de l'atelier, chaque participant.e sera capable de/d' :

- Se référer à des exemples concrets de situations motivantes pour les élèves ou de situations problématiques, en présentiel et à distance
- Mobiliser des modèles et des grilles d'analyse pour analyser des situations d'apprentissage au regard de la motivation
- Identifier des leviers pour renforcer l'engagement des étudiant.e-s et les appliquer à son contexte d'enseignement

#### Inscription :

Vous travaillez pour une école du réseau RACINE ParisTech et vous souhaitez vous inscrire à cet atelier ? Il vous suffit de compléter le formulaire. (Cliquez sur l'icône ci-contre.)



Développer les compétences des étudiant.e.s

Intégrer les enjeux socio-environnementaux dans son enseignement

Impliquer les étudiant.e.s dans leur formation

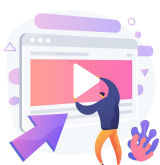


## PROGRAMME RACINE PARISTECH

Racine, réseau dédié à la montée en compétences des enseignant-e-s en école d'ingénieurs



### Impliquer les étudiant.e.s dans leur formation



#### Scénariser, réaliser et utiliser une capsule vidéo pédagogique

14 décembre 2023 de 9h30 à 12h30

En présentiel

Intervenants : Jean-Marc Rousseau, Gilles Vignon

#### Descriptif de l'atelier :

Une « capsule vidéo pédagogique » est un « clip » vidéo qui permet à un apprenant d'accéder à une notion de façon multimédia, il s'agit généralement d'une séquence vidéo, courte et scénarisée, permettant de traiter de manière condensée, d'un sujet ou d'un thème donné : on peut y trouver des images, des diapos, une personne qui parle, des personnes qui agissent, du texte...

Comment scénariser et réaliser une capsule vidéo pédagogique ? Comment l'intégrer dans son enseignement de façon pertinente ? Comment produire une ressource audiovisuelle de qualité ? Les aspects pédagogiques et techniques seront abordés lors de cet atelier.

#### À l'issue de l'atelier, chaque participant.e sera capable de :

- Définir la notion de capsule vidéo pédagogique et comprendre les aspects techniques et la chaîne de production
- Scénariser et storyboarder un contenu pédagogique
- Utiliser le matériel de captation
- Assembler une capsule vidéo sur un logiciel de montage
- Mettre en ligne la ressource

#### Inscription :

Vous travaillez pour une école du réseau RACINE ParisTech et vous souhaitez vous inscrire à cet atelier ?  
Il vous suffit de compléter le formulaire. (Cliquez sur l'icône ci-contre.)



Développer les compétences des étudiant.e.s

Intégrer les enjeux socio-environnementaux dans son enseignement

Impliquer les étudiant.e.s dans leur formation



## PROGRAMME RACINE PARISTECH

Racine, réseau dédié à la montée en compétences des enseignant·e·s en école d'ingénieurs



### Impliquer les étudiant·e·s dans leur formation

Développer les compétences des étudiant·e·s

Intégrer les enjeux socio-environnementaux dans son enseignement

Impliquer les étudiant·e·s dans leur formation



### S'appuyer sur les sciences cognitives pour enseigner et apprendre

**11 janvier 2024 de 13h30 à 16h30**

En distanciel - Lien de connexion à préciser

Intervenant·e·s : Gilles Buisson, Johanna Boulanger-Laforge, Sarah Lemarchand

#### Descriptif de l'atelier :

Les sciences cognitives offrent des pistes très utiles pour étayer sa pratique pédagogique. Cependant, il n'est pas toujours évident pour l'enseignant·e de savoir comment prendre en compte les résultats des recherches en sciences cognitives, notamment en raison de la profusion des sources disponibles.

L'atelier explicitera ce qui relève de (neuro)mythes, et les principales pistes que vous pourrez mobiliser pour améliorer les apprentissages de vos étudiant·e·s (mécanismes de l'attention, apprentissage à long terme, etc.).

Des applications pratiques seront proposées.

#### À l'issue de l'atelier, chaque participant·e sera capable de :

- Identifier les principaux concepts et résultats des recherches en sciences cognitives, utiles dans le cadre de sa pratique pédagogique
- Préparer des activités et des supports pédagogiques tenant compte des apports des sciences cognitives

#### Inscription :

Vous travaillez pour une école du réseau RACINE ParisTech et vous souhaitez vous inscrire à cet atelier ?  
Il vous suffit de compléter le formulaire. (Cliquez sur l'icône ci-contre.)





## PROGRAMME RACINE PARISTECH

Racine, réseau dédié à la montée en compétences des enseignant·e·s en école d'ingénieurs



### Impliquer les étudiant.e.s dans leur formation

Développer les compétences des étudiant.e.s

Intégrer les enjeux socio-environnementaux dans son enseignement

Impliquer les étudiant.e.s dans leur formation



#### Revisiter ses cours en s'initiant au *Design Thinking*

5 mars 2024 de 13h30 à 17h

En présentiel à la D.School - École des Ponts ParisTech - 12 Boulevard Copernic, 77420 Champs-sur-Marne

Intervenant.e.s : Fabien Eychenne, Nina Lepannetier, Michaël Lugan

#### Descriptif de l'atelier :

Le *Design Thinking* est une approche itérative cherchant à comprendre les utilisateurs et qui s'appuie sur les méthodes, techniques et outils du designer pour concevoir des solutions adaptées et innovantes à des problématiques complexes. Il s'agit de s'approprier certains outils du designer afin d'être en mesure de les utiliser sur ses propres problématiques pédagogiques.

Grâce à cet atelier, vous disposerez d'outils méthodologiques que vous pourrez mobiliser auprès de vos étudiant·e·s afin de favoriser leur implication mais aussi leur façon de collaborer sur un projet.

#### À l'issue de l'atelier, chaque participant·e sera capable de :

- Situer les principaux repères historiques du *Design Thinking* et en connaître la théorie générale
- Comprendre le processus, les étapes et les territoires d'application du *Design Thinking*
- Identifier les grands principes méthodologiques du *Design Thinking*

#### Inscription :

Vous travaillez pour une école du réseau RACINE ParisTech et vous souhaitez vous inscrire à cet atelier ?  
Il vous suffit de compléter le formulaire. (Cliquez sur l'icône ci-contre.)





## PROGRAMME RACINE PARISTECH

Racine, réseau dédié à la montée en compétences des enseignant-e-s en école d'ingénieurs



### Impliquer les étudiant.e.s dans leur formation



#### Utiliser en présentiel les jeux cadres Thiagi

4 avril 2024 de 9h30 à 13h

En présentiel aux Arts & Métiers campus de Paris (13e)

Intervenantes : Valérie Camel, Saïda Mraïhi

#### Descriptif de l'atelier :

Favoriser les apprentissages des étudiant.e.s est le cœur du métier d'enseignant.e. Introduire le jeu - en ciblant les apprentissages est un des moyens pour y parvenir, de plus en plus utilisé dans l'enseignement supérieur.

Les jeux-cadres (ou activités-cadres) sont des structures de mise en activité des étudiant.e.s, simples à mettre en œuvre, non coûteuses, et visant à faciliter les apprentissages.

Thiagi en a développé de très nombreux, mobilisant diverses activités cognitives (exemples : hiérarchiser des informations, résumer, structurer, comparer, mémoriser, synthétiser, évaluer, interagir).

Au cours de l'atelier vous expérimenterez plusieurs jeux-cadres répondant à des intentions pédagogiques différentes (exemple : pour échanger sur des problèmes et leur solution, pour une évaluation formative rapide des connaissances).

#### À l'issue de l'atelier, chaque participant.e sera capable de :

- Identifier les différents jeux-cadres Thiagi et les intentions pédagogiques correspondantes
- Définir les conditions d'utilisation des jeux expérimentés lors de l'atelier
- Donner des exemples d'application en enseignement

#### Inscription :

Vous travaillez pour une école du réseau RACINE ParisTech et vous souhaitez vous inscrire à cet atelier ?

Il vous suffit de compléter le formulaire. (Cliquez sur l'icône ci-contre.)



Développer les compétences des étudiant.e.s

Intégrer les enjeux socio-environnementaux dans son enseignement

Impliquer les étudiant.e.s dans leur formation

**POUR TOUT RENSEIGNEMENT :**  
[pedagogie@paristech.fr](mailto:pedagogie@paristech.fr)

Correspondant-e-s RACINE par école :

AgroParisTech	<a href="mailto:valerie.camel@agroparistech.fr">valerie.camel@agroparistech.fr</a>
Arts et Métiers	<a href="mailto:saida.mraihi@ensam.eu">saida.mraihi@ensam.eu</a>
Chimie ParisTech-PSL	<a href="mailto:julien.ciaffi@chimieparistech.psl.eu">julien.ciaffi@chimieparistech.psl.eu</a>
Ecole des Ponts ParisTech	<a href="mailto:gilles.buisson@enpc.fr">gilles.buisson@enpc.fr</a>
ESPCI Paris-PSL	<a href="mailto:isabelle.rivals@espci.psl.eu">isabelle.rivals@espci.psl.eu</a>
Institut d'Optique Graduate School	<a href="mailto:fabienne.bernard@institutoptique.fr">fabienne.bernard@institutoptique.fr</a>
Mines Paris-PSL	<a href="mailto:willy.morscheidt@minesparis.psl.eu">willy.morscheidt@minesparis.psl.eu</a>
Télécom Paris	<a href="mailto:sarah.lemarchand@telecom-paris.fr">sarah.lemarchand@telecom-paris.fr</a>

Le réseau Racine ParisTech

